

KALKULACE POJIŠTĚNÍ NEMOVITOSTI

Bytová jednotka č.,

Požadavky klienta:

Spoluúčast na škodě: 5 000,- Kč

Limit pojištění nemovitosti: 1 900 000,- Kč

Limit pojištění domácnosti: 0,- Kč

Limit pojištění občanské odpovědnosti: 0,- Kč

Požadovaná připojištění:

Skla - limit 50 000 Kč



Váš pojišťovací zprostředkovatel

Květoslava Racková

IČO: 01378511

ČNB: 210950PPZ

Tel. +420 732 861 350

Email: kveta.rackova@mmfinance.cz

Tyršova 1559, 289 23 Milovice



Vázaný zástupce M&M pojišťovací s.r.o.

IČO: 25982176

se sídlem:

Nádražní 535/15, Moravská Ostrava,
702 00 Ostrava

email: info@mmpojistovaci.cz

Doporučená pojištění a další varianty

Komfort



0 Kč
spoluúčast 710 Kč

10 000 Kč
spoluúčast 617 Kč

- Základ
- Přírodní události
- Zemětřesení
- Odpovědnost
- Další náklady
- Asistence

Extra



0 Kč
spoluúčast 1 480 Kč

10 000 Kč
spoluúčast 1 233 Kč

- Základ
- Přírodní události
- Zemětřesení
- Odpovědnost
- Další náklady
- Asistence
- Vodovodní škody
- Skla

Max

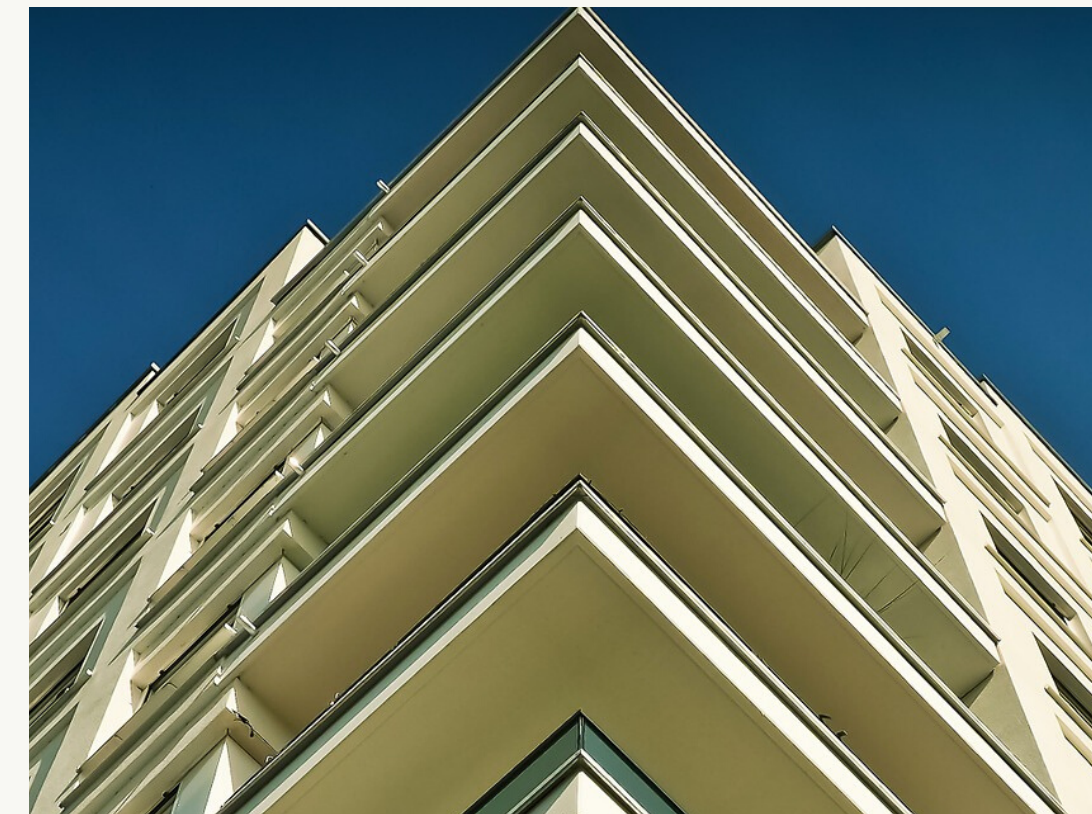


0 Kč
spoluúčast 1 605 Kč

10 000 Kč
spoluúčast 1 333 Kč

- Základ
- Přírodní události
- Zemětřesení
- Odpovědnost
- Další náklady
- Asistence
- Vodovodní škody
- Skla
- Krádež
- Vandalismus
- Elektro







Balíček Extra a Max



Limity nápověda

Budova

Optimální

 Atmosférické srážky (R)	25 000 Kč
 Mráz na topném a vodovod. zařízení (U)	100 000 Kč
 Náhradní ubytování - max. 6 měsíců (U)	25 000 Kč
 Rozbití skla (R)	50 000 Kč
 Vedlejší stavba na stejném místě (U)	190 000 Kč
 Ztráta vody (R)	50 000 Kč

pozn: Limit pojistnou událost (U), na pojistný rok (R)

Spoluúčast 1 000,- Kč

roční pojistné 1 491,-Kč

STAVBA OPTI:

MINI OPTI MAXI

Pojistná nebezpečí, předmět pojištění	Limit pojistného plnění
Odcizení věcí krádeží nebo loupeží, vandalismus	100 000 Kč
Výrobky k opravám, výstavbě či rekonstrukci	50 000 Kč
Stavební materiál, dočasné stavby	150 000 Kč
Poškození nebo zničení elektronických a strojních zařízení z jiných příčin	max. 50 000 Kč za pojistný rok
Skla z jiných příčin	max. 50 000 Kč za pojistný rok
Zahradní architektura	max. 30 000 Kč za pojistný rok
Náhrada ztráty vody	max. 20 000 Kč za pojistný rok
Poškození nebo zničení živočišnými škůdci	max. 20 000 Kč za pojistný rok
Atmosférické srážky	max. 30 000 Kč za pojistný rok
Graffiti	max. 15 000 Kč za pojistný rok



roční pojistné 803,-Kč včetně připojištění skel v limitu 50 000 Kč
a vybavení vlastníka v částce 150 000 Kč

2. Pojištění stavby

Co je pojištěno	V jaké výši	Jak je pojištěno
Bytová jednotka	1 900 000 Kč	Na novou cenu
Vybavení vlastníka	150 000 Kč	Na novou cenu
Pojištěné rizika	V jaké výši	Jak je pojištěno
Základní nebezpečí a vodovodní škody	2 050 000 Kč	Pojistná částka
Pojištění skel a sanity	50 000 Kč	Limit za škodu
Roční pojistné před slevami:	1 526 Kč	
Výše obchodní slevy:	723 Kč	
Celkové výsledné roční pojistné:	803 Kč	
Spoluúčast:	1 000 Kč	

Asistence:

Typ asistence	Poskytované služby	Limit	Omezení
Základní asistence	Pomoc zámečníka	5 000 Kč	Vztahuje se pouze na práci, náklady na příjezd a odjezd hradíme automaticky mimo limit.
	Pomoc při havarijním stavu	5 000 Kč	
	Oprava spotřebičů	2 500 Kč	
	Náhradní ubytování	20 000 Kč	
	Uskladnění vybavení	10 000 Kč	



Rozsah pojištění majetku

POJIŠTĚNÍ NEMOVITOSTI	
Povodeň, Záplava	✓ bez limitu
Požár	✓ bez limitu
Výbuch, Imploze	✓ bez limitu
Přímý úder blesku	✓ bez limitu
Vichřice, Krupobití	✓ bez limitu
Tíha sněhu a ledové námrazy	✓ bez limitu
Zatečení atmosférických srážek	✓ bez limitu
Vodovodní škoda, Voda z akvária	✓ bez limitu
Vystoupení vody z odpadního potrubí	✓ bez limitu
Prasknutí potrubí (mráz, přetlak)	✓ bez limitu
Rozbití skla z nepojištěné příčiny	✓ bez limitu
Pád stromů a jiných předmětů	✓ bez limitu
Pád letadla a vesmírných těles	✓ bez limitu
Náraz vozidla nebo jeho nákladu	✓ bez limitu
Rázová vlna (aerodynamický třesk)	✓ bez limitu
Kouř	✓ bez limitu
Sesuv půdy a skal, Sesuv laviny	✓ bez limitu
Zemětřesení	✓ bez limitu
Ztráta vody (vodné, stočné)	✓ limit 150 000 Kč
Poškození zateplené fasády zvířaty	✓ bez limitu
Úhrada splátek úvěru na bydlení	✓ limit 12 splátek
Náhradní ubytování při totální škodě	✓ limit 10 000 Kč měsíčně, až 12 měsíců
Krádež vloupáním, Loupež	✓ bez limitu
Vandalismus	✓ bez limitu
Přepětí, Nepřímý úder blesku, Podpětí, Zkrat	✓ bez limitu

Rozsah asistenčních služeb

Technická havárie	✓ limit 10 000 Kč na událost
Zablokované dveře a zámky	✓ limit 10 000 Kč na událost
Nouzový provoz domácnosti	✓ limit 20 000 Kč na událost
Nutnost návratu ze zahraničí	✓ limit 20 000 Kč na událost



Spoluúčast 5 000,- Kč

roční pojistné 1 610,-Kč

Přehled pojištění bytové jednotky č. 1

Pojištění se týká škod způsobených:

KOMFORT	PRIMA	<ul style="list-style-type: none"> • požárem a jeho průvodními jevy • výbuchem • přímým úderem blesku • povodní nebo záplavou (nebyla-li z pojištění vyloučena) • vichřicí • krupobitím • sesouváním půdy • zřícením skal nebo zemin • sesouvánímnebo zřícením lavin • zemětřesením • tíhou sněhu nebo námrazy • působením kouře • zřícením letadla, jeho části nebo jeho nákladu • nárazem dopravního prostředku, jeho části nebo jeho nákladu • pádem stromů, stožárů nebo jiných věcí • kapalinou unikající z vodovodních zařízení nebo médii vytékající z hasicích zařízení • přetlakem nebo zamrznutím kapaliny • na elektromotorech zkratem nebo přepětím (výjimka - limit plnění uveden níže) 	Pojistné plnění až do výše pojistné částky pro jednotku 1 900 000 Kč		
			<ul style="list-style-type: none"> • krádeží s překonáním překážky nebo loupeží • vandalismem • aerodynamickým třeskem • poškozením plotu zvěří 		
			<ul style="list-style-type: none"> • dočasným přepětím v síti • podpětím v síti • zkratem • zatečením atmosférických srážek • mechanickým poškozením zateplení pláště budovy zvířetem • únikem vody (vodné, stočné) • havárií rozvodů 		Pojistné plnění do výše limitu - viz níže

Limity pojistného plnění

	PRIMA	KOMFORT
Movité předměty*	50 000 Kč	100 000 Kč
Stavební součásti a příslušenství sloužící k podnikatelské činnosti	50 000 Kč	100 000 Kč
Elektromotory - zkrat nebo přepětí	10 000 Kč	10 000 Kč
Nezjištěný vandal		50 000 Kč
Přepětí, podpětí, zkrat		50 000 Kč
Zatečení atmosférických srážek		50 000 Kč
Mechanické poškození zateplení pláště budovy jakýmkoli zvířetem		50 000 Kč
Únik vody v důsledku pojistné události (vodné, stočné)		50 000 Kč
Havárie rozvodů (nad rámec havárie rozvodů vodovodních zařízení způsobených přetlakem nebo zamrznutím kapaliny v nich)		10 000 Kč
Odcizení zabudovaného příslušenství budov a ostatních staveb (při výstavbě)		100 000 Kč
Náklady na náhradní ubytování	30 000 Kč	60 000 Kč
Benefit OBNOVA - pro případ velké škody		25 000 Kč

* Movité předměty (stavební materiál věci sloužící k výstavbě, opravám nebo údržbě pojištěné jednotky, s výjimkou ručního nářadí)



Domácí asistence

Pomoc v případě náhlé poruchy nebo havárie
Služby elektrikáře, instalatéra, plynáře, topenáře, sklenáře, zámečnicka
Odchyt včelích rojů, likvidace vosích a sršňích hnízd
IT konzultace
Pro vyžádání asistence volejte kdykoli infolinku Kooperativy **957 105 105**
Poskytovatelem asistenčních služeb je GLOBAL ASSISTANCE a.s.

	PRIMA	KOMFORT
Nouzová situace	2 000 Kč / zásah	7 000 Kč / zásah
Odchyt včelích rojů, likvidace vosích a sršňích hnízd	zprostředkování	
IT konzultace	x	1 hodina / zásah
Počet zásahů za rok: - nouzová situace - IT konzultace	2 x	3 3

Asistence je poskytována k základnímu pojištění. V tabulce je uveden počet asistenčních zásahů, na jejichž poskytnutí vzniká právo z této pojistné smlouvy. Při sjednání více základních pojištění v různých variantách je rozhodná vyšší z variant.